



Vielseitige Architektur in Holz

4

Baustoff Holz

Hero Material Holz – ein Baustoff
und seine Wirkung

6

Planung

Von der ersten Idee bis zur Schlüsselübergabe

8

Wohnbauten – Einfamilienhäuser

Sorglos bauen und immer gut informiert sein

14

Wohnbauten – Mehrfamilienhäuser

Zeit- und termingerechte Realisation,
dank hoher Vorfertigung im Werk

16

Wohnraumerweiterung

Aufstocken und anbauen mit Holz

20

Projekt-Entwicklung

So arbeitet unsere Planungsabteilung

22

Industrie- und Gewerbebauten

Clevere Grundrisskonzepte bieten
viel Flexibilität

30

Blumer Lehmann

31

Ansprechpersonen

Hero Material Holz – ein Baustoff und seine Wirkung

Die Materialisierung eines Gebäudes oder eines Raumes kann eine Haltung, eine Lebenseinstellung oder ein Image fördern und unterstreichen. Mittlerweile ist bekannt, dass das richtige Material sogar noch mehr vermag.

15 Prozent

Holz besteht zu 50 % aus Kohlenstoff, den der Baum aus dem CO₂ der Luft bezieht.

Jahresringe geben nicht nur Auskunft über das Alter des Baumes, sondern auch über Klimaveränderungen.

60 Meter

Fichten können bis zu 60 Meter hoch werden und sind damit die höchstwachsenden heimischen Bäume Mitteleuropas.

Die häufigste Baumart in Deutschland, Österreich und der Schweiz ist die Fichte.

364 Kubikmeter

Die europäischen Spitzenreiter in Sachen Holzvorrat pro Hektar Wald: Schweiz mit 364 m³, Österreich mit 351 m³ und Deutschland mit 336 m³.

Healing Architecture – also heilende Architektur – macht sich die Vorteile bestimmter Raumordnungen und Materialien zunutze, um die Heilung von Patienten positiv zu unterstützen und zu fördern. Studien zeigen, dass eine grüne Umgebung entspannend auf die Psyche wirkt. So sind zum Beispiel die Heilungserfolge in Krankenzimmern mit Bäumen vor dem Fenster besser.

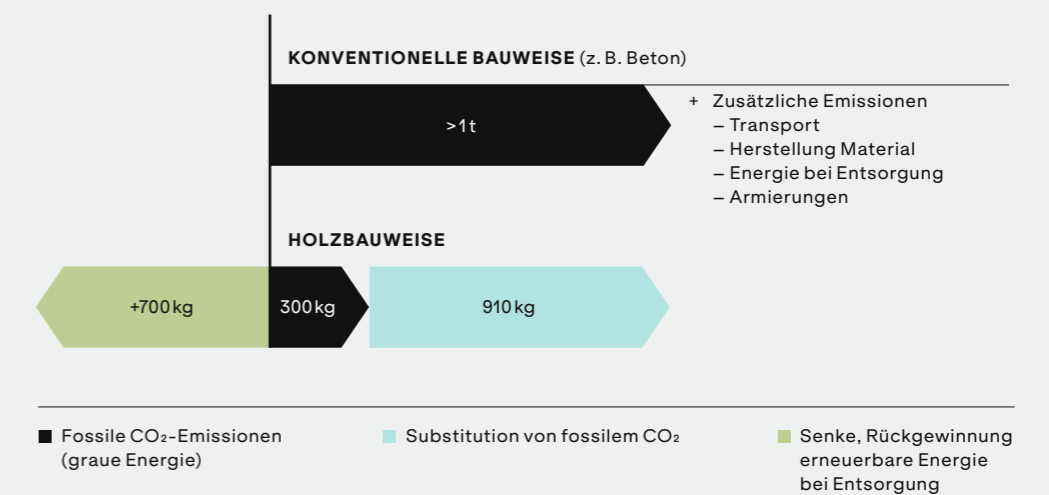
Sauerstoff, was sich auf lange Sicht günstig auf die Lebenserwartung auswirkt. Verantwortlich dafür sind unter anderem die ätherischen Öle von Nadelhölzern. Und sie wirken sogar, wenn wir nicht draussen im Wald sind. Der Puls wird nämlich selbst dann niedriger, wenn wir in unseren eigenen vier Wänden von Holz umgeben sind.

Waldeffekt zum Wohnen nutzen

Was man auch weiss: Bei Spaziergängen im Wald ist unsere Herzfrequenz tiefer als beim Schlendern in der Stadt. Das Herz erhält mehr

CO₂-Emissionen pro m³ im Vergleich

Quelle: Lignum



Jeder Kubikmeter konventionellen Baumaterials setzt mit seiner Verwendung mehr als 1t CO₂ frei. Im Gegensatz dazu vermeidet jeder Kubikmeter Holz 900 kg CO₂ und bindet sogar zusätzlich 700 kg CO₂.

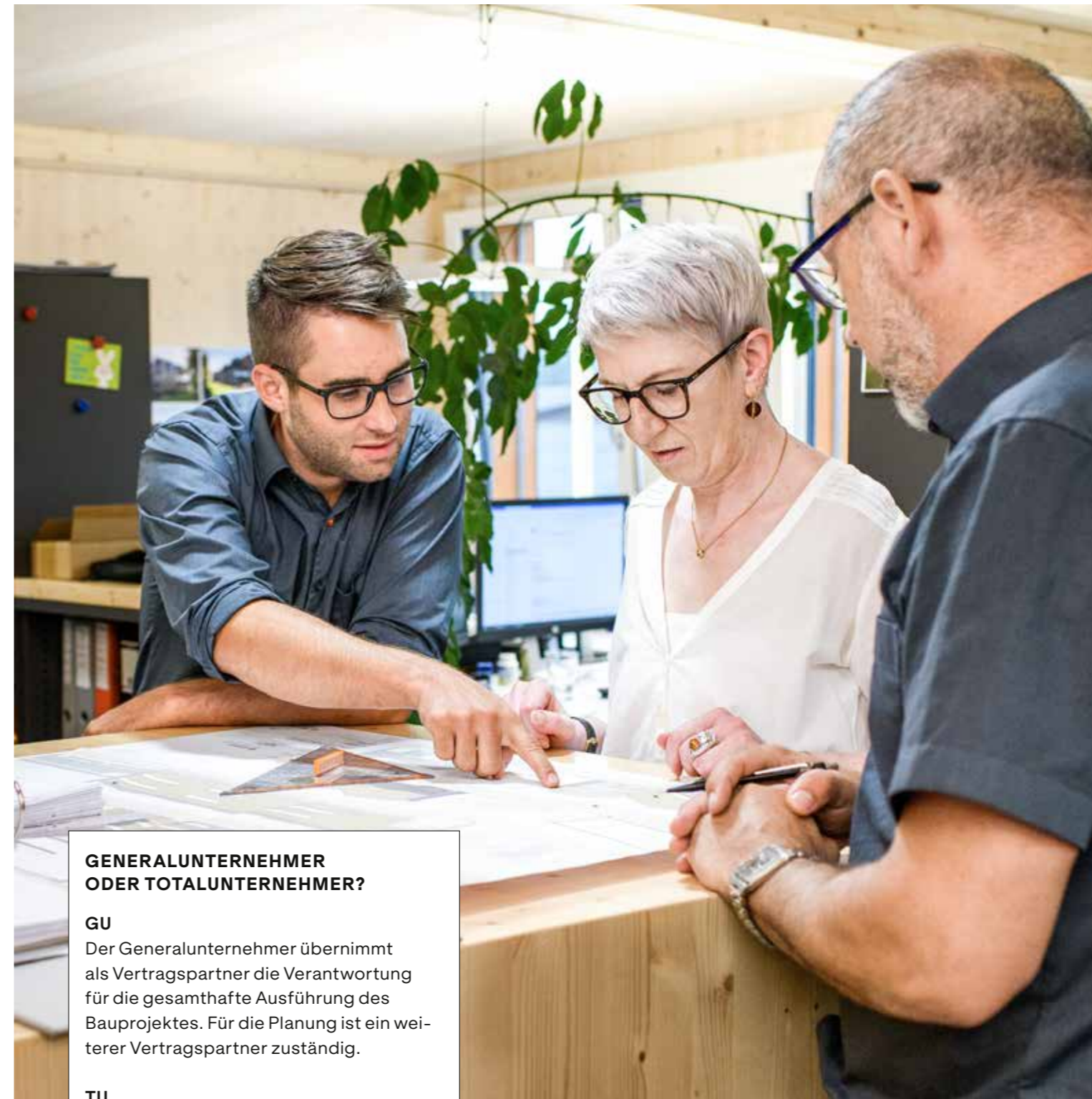
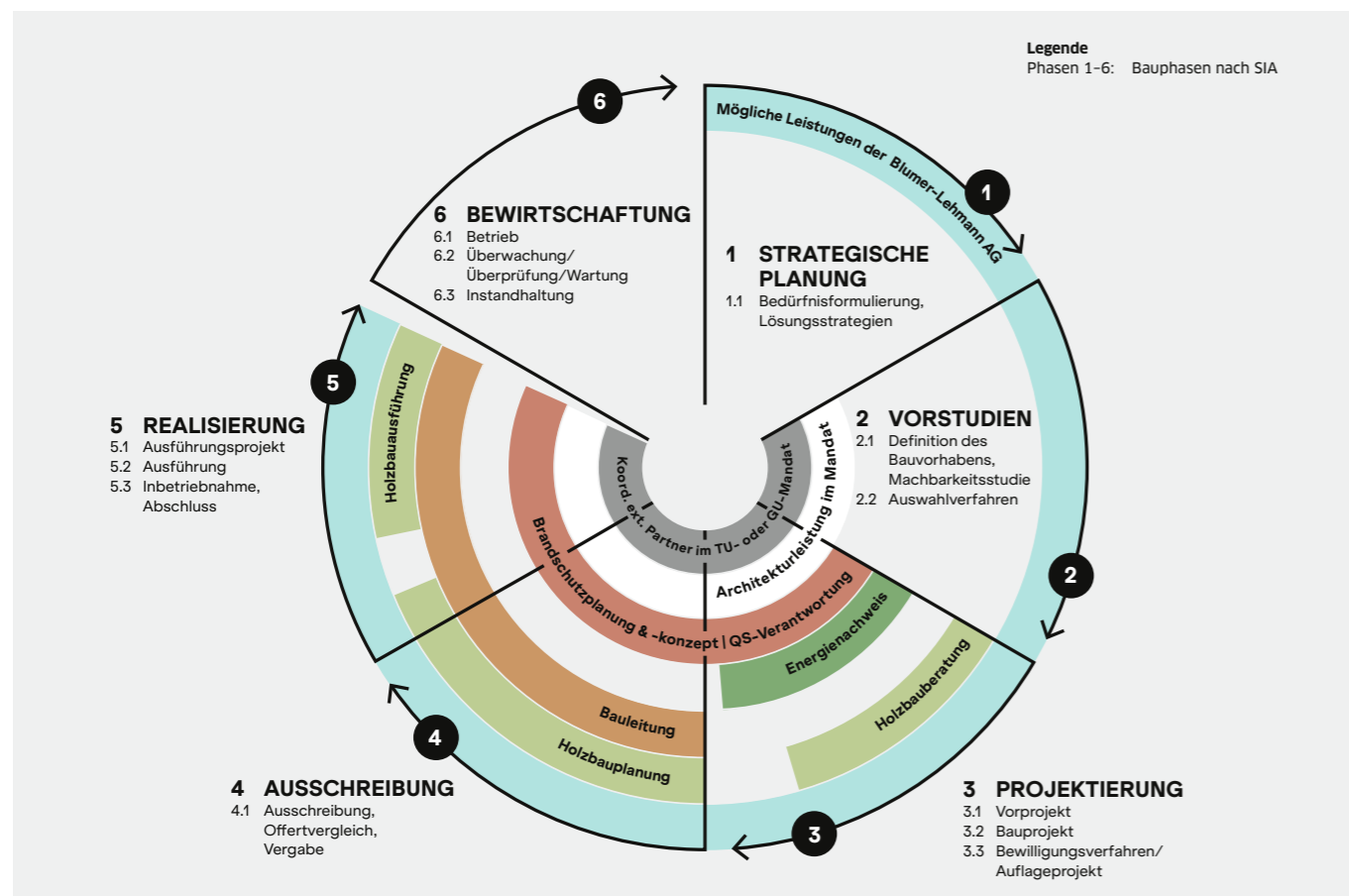
Die passende Lösung für Ihr Projekt

Wir planen und realisieren innovative Holzbauten nach den Entwürfen des Architekten oder unserer eigenen Fachleute. In der Zusammenarbeit mit Ihnen als Kunde sind wir flexibel: Ob Ihr Architekt, Ihr Bauführer oder wir das Projekt koordinieren, das Blumer-Lehmann-Team begleitet Sie von den Vorstudien- bis zur Realisierungsphase ganz nach Ihren Wünschen.

Möchten Sie ganz sorglos bauen und immer gut informiert sein? Dann beauftragen Sie uns als Total- oder Generalunternehmer oder im Mandat. Wir leiten den gesamten Planungs- und Bauprozess. Sie erhalten damit Planungssicherheit, Termin- und Kostentreue und die vereinbarte Qualität. Unser Beitrag in einer frühen Projektphase ist oft die Grundlage für die

erfolgreiche Umsetzung Ihres Bauprojekts. Besonders bei Umbauten und Sanierungen sind unser spezialisiertes Fachwissen und die Flexibilität unserer Fachleute gefragt.

Wir übernehmen für Sie sämtliche oder ausgesuchte Arbeiten am Bau; als Einzelleistung oder als Gesamtpaket. Von der ersten Idee bis zur Schlüsselübergabe.



GENERALUNTERNEHMER ODER TOTALUNTERNEHMER?

GU

Der Generalunternehmer übernimmt als Vertragspartner die Verantwortung für die gesamthafte Ausführung des Bauprojektes. Für die Planung ist ein weiterer Vertragspartner zuständig.

TU

Der Totalunternehmer übernimmt als einziger Vertragspartner die Verantwortung für die Planung und Ausführung des Bauprojektes.

Teil-GU

Der Generalunternehmer übernimmt Teilleistungen wie einzelne Gewerke, z. B. die Konstruktion oder Technik eines Baus.

Voraussetzung für die Übernahme des GU- oder TU-Auftrags durch die Blumer-Lehmann AG ist, dass der Neu- oder Umbau in der Holzbauweise durchgeführt wird.

Ersatzneubau mit viel Holz und Charme

Das ehemalige Wohnhaus wurde bis auf die Grundmauern abgerissen. An seiner Stelle entstand ein ansprechender 2-geschossiger Holz-elementbau mit einer vorvergrauten Fichtenfassade.



PROJEKTART
Ersatzneubau Einfamilienhaus

AUSFÜHRUNG
2019

LEISTUNGEN
Bauphasen 3.2–5.3:
Projektierung,
Ausschreibung,
Realisierung

ARCHITEKTUR
Dominik Sutter,
Blumer-Lehmann AG

AUFTRAGGEBER
Privat

MEHR ZUM PROJEKT
↳ [blumer-lehmann.com/
umbau-st.gallen](https://blumer-lehmann.com/umbau-st.gallen)

Heimeliges Schmuckstück in Holz

Idyllisch gelegen in einer Moorlandschaft im Appenzellerland wurde das bestehende Ferienhaus komplett umgebaut und renoviert – entstanden ist ein gemütlicher Rückzugsort.

PROJEKTART
Umbau Ferienhaus

AUSFÜHRUNG
2017–2018

LEISTUNGEN
Bauphasen 2.1–5.3:
Vorstudien,
Projektierung,
Ausschreibung,
Realisierung

ARCHITEKTUR
Blumer-Lehmann AG

AUFTRAGGEBER
Privat



Landwirtschaftliche Liegenschaft in modernem Kleid

Mit einmaliger Sicht auf den Säntis steht heute ein modernes
Wohnhaus an der gleichen Stelle wie vorher das ebenfalls
landwirtschaftlich genutzte Gebäude.



PROJEKTART
Wiederaufbau Einfamilienhaus

AUSFÜHRUNG
2020

LEISTUNGEN
Bauphasen 2.1–5.3:
Vorstudien,
Projektierung,
Ausschreibung,
Realisierung

ARCHITEKTUR
Blumer-Lehmann AG

AUFTRAGGEBER
Privat

MEHR ZUM PROJEKT
↳ blumer-lehmann.com/umbau-lenggenwil

Attraktive Doppeleinfamilienhäuser

Eine ehemals landwirtschaftliche Parzelle wurde in eine neue Nutzung überführt. Der attraktive Standort im Grünen bot Platz für 5 Doppeleinfamilienhäuser.

PROJEKTART

Neubau 5 Doppel-
einfamilienhäuser

AUSFÜHRUNG

2012–2013

LEISTUNGEN

Bauphasen 2.1–5.3:
Vorstudien,
Projektierung,
Ausschreibung,
Realisierung

ARCHITEKTUR

Blumer-Lehmann AG

AUFTRAGGEBER

Blumer-Lehmann AG



Mehrfamilienhaus im ehemaligem Bauernhaus

Wo früher ein Bauernhaus stand, bietet der Neubau, im Stil des ursprünglichen Gebäudes, viel Platz für die neuen Bewohner. Die Neugestaltung erfolgt in enger Abstimmung mit den Vorgaben des Ortsbildschutzes der Gemeinde Herisau.



PROJEKTART

Wiederaufbau Mehrfamilienhaus

AUSFÜHRUNG

2020–2021

LEISTUNGEN

Bauphasen 3.3–5.3:
Projektierung,
Ausschreibung,
Realisierung

ARCHITEKTUR

Blumer-Lehmann AG

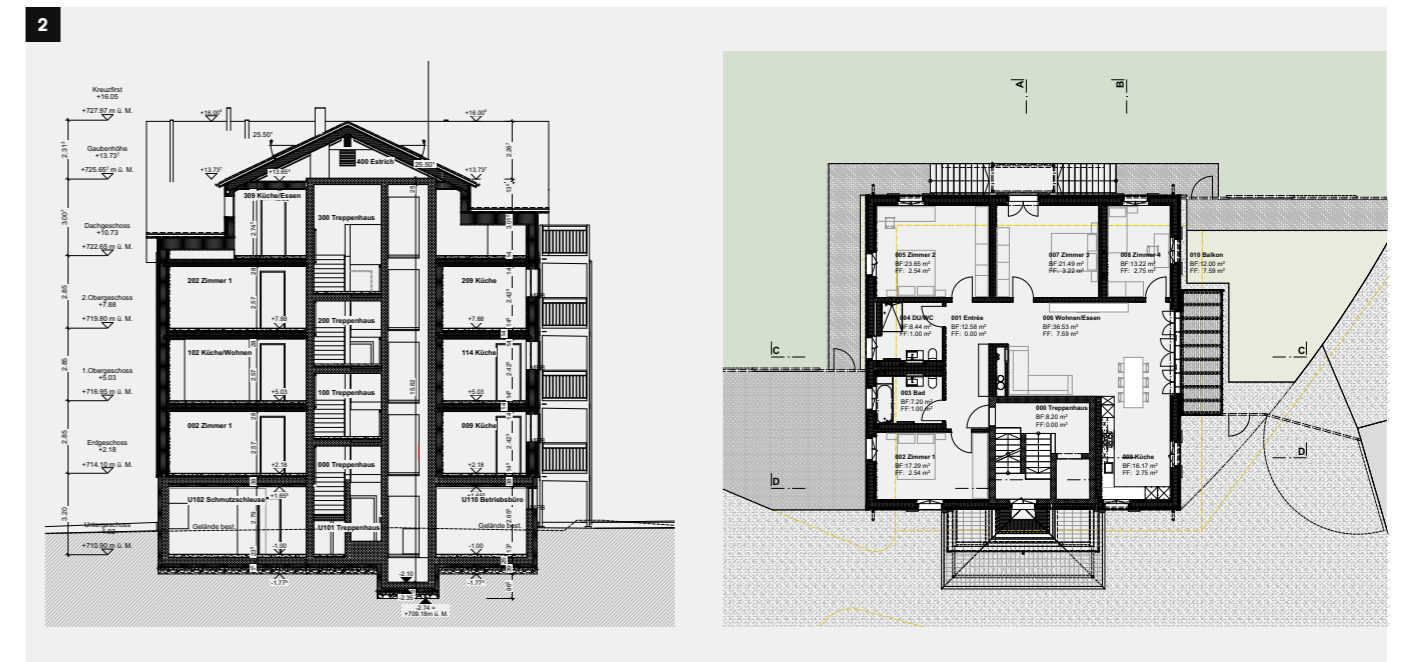
AUFTRAGGEBER

Stiftung J. Frischknecht

MEHR ZUM PROJEKT

↳ blumer-lehmann.ch/mfh-tuefi

- 1 Arbeitsvisualisierung des Neubaus, gemäss Vorgaben des Ortsbildes mit einer Fassade aus Eternitschindeln verkleidet.
- 2 Der Grundriss und Schnitt des Gebäudes, erstellt von den Architekten unserer Planungsabteilung.



Aufstocken bedeutet Wohnraum erweitern

Gerade im städtischen Umfeld ist eine Aufstockung oft die einzige Möglichkeit für eine Wohnraumerweiterung. Die Holzbauweise bringt dabei entscheidende Vorteile.

Im Sinne einer städtischen Verdichtung erhielt dieses Einfamilienhaus in der Stadt St. Gallen eine Aufstockung in Holzelementbauweise. Mit seiner Fassade aus vorvergrauter nordischer Fichte mit Akustikschalung erfüllt das Gebäude die Anforderungen des Ortsbildschutzes der Stadt St. Gallen.

Seit dem Umbau stehen der Bauherrschaft insgesamt 313 m² Bruttogeschossfläche und somit bedeutend mehr Raum zur Verfügung. Im zusätzlichen Geschoss finden zwei Zimmer, ein Ankleide- und ein Badezimmer Platz.

Für die Beratung, die Konstruktionsstudie sowie für die Ausführungs- und Detailplanung des Holzbaus im Attikageschoss vertraute der Bauherr auf die Erfahrung der Blumer-Lehmann AG als Gesamtdienstleisterin.



PROJEKTART

Wohnraumerweiterung durch Gebäudeaufstockung

AUSFÜHRUNG

2019–2020

LEISTUNGEN

Bauphasen 2.1–5.3:
Vorstudien,
Projektierung,
Ausschreibung,
Realisierung

ARCHITEKTUR

Blumer-Lehmann AG

AUFTRAGGEBER

Privat

MEHR ZUM PROJEKT

↳ [blumer-lehmann.com/
aufstockung-st.gallen](https://blumer-lehmann.com/aufstockung-st.gallen)

Aus Ein- wird Mehrfamilienhaus

Dank der Erweiterung des Einfamilienhauses um ein Ober- und Dachgeschoss entstanden rund 122 m² neue Fläche für eine neue Wohnung.



PROJEKTART
Aufstockung Einfamilienhaus
AUSFÜHRUNG
2019
LEISTUNGEN
Bauphasen 2.1–5.3: Vorstudien, Projektierung, Ausschreibung, Realisierung
ARCHITEKTUR
Blumer-Lehmann AG
AUFTRAGGEBER
Privat
MEHR ZUM PROJEKT
↳ blumer-lehmann.com/ aufstockung-oberuzwil

Wohnhauserweiterung und Garagenanbau

Bereits vor 20 Jahren wurde das ursprüngliche Wohnhaus als Holzbau erstellt. Nun erhielt es die perfekte Erweiterung mit einem 2-geschossigen Anbau und einer Garage.



PROJEKTART
2-geschossiger Anbau Einfamilienhaus
AUSFÜHRUNG
2019
LEISTUNGEN
Bauphasen 2.1–5.3: Vorstudien, Projektierung, Ausschreibung, Realisierung
ARCHITEKTUR
Blumer-Lehmann AG
AUFTRAGGEBER
Privat

Platz schaffen durch Anbauten

Mit der veränderten Lebenssituation entsteht mehr Platzbedarf im Eigenheim. Was nun? Der Anbau in Holzbauweise stellt die optimale Lösung dar und schenkt auf Wunsch viel neuen Wohnraum.

Manchmal kommt es anders als geplant. Wie man mit einer überzeugenden Idee und flexibler Holzbauweise ein klassisches Einfamilienhaus in ein modernes Patchworkwohnhaus verwandeln kann, bewies eine Familie mit der Unterstützung der Blumer-Lehmann AG als Generalunternehmerin.

Mittels Bedürfnisanalyse, Machbarkeitsprüfung und einer guten Portion Weitblick entwickelte das Projektteam zusammen mit den Bauherren die Ideallösung. Angepasst auf die neue Konstellation der Bewohner als Patch-

workfamilie, erhielt das Haus einen zusätzlichen Anbau – und alle Räume im Doppel. Zwei separate Wohneinheiten mit identischen Grundrissen entstanden im Innern; je eine Wohnung für jeden Elternteil. Aussen verleiht die vorvergraute Lärchenfassade dem neuen vertrauten Heim einen frischen Touch und sorgt überdies für eine optimale Wärmedämmung.



PROJEKTART
2-geschossiger Anbau Einfamilienhaus
AUSFÜHRUNG
2016
LEISTUNGEN
Bauphasen 2.1–5.3: Vorstudien, Projektierung, Ausschreibung, Realisierung
ARCHITEKTUR
Blumer-Lehmann AG
AUFTRAGGEBER
Privat
MEHR ZUM PROJEKT
↳ blumer-lehmann.com/ anbau-gossau

Ein Gewerbe- und Industriebau entsteht

Von der Planung bis zur Ausführung verantwortet unsere Planungsabteilung die gesamte Umsetzung des Neubaus in Rüti bei Appenzell.

Im Gebäude werden die Produktion der Metzgerei, ein Eventraum sowie ein Restaurationsbetrieb für interne Zwecke Platz finden. Rund 2 Jahre wird die Realisation des Baus, vom Planungsstart bis zur Umsetzung, in Anspruch nehmen. Blumer Lehmann verantwortet das Architekturmandat und ist somit verantwortlich für die Architektur- und Planungsleistungen, die Bauleitung sowie die Produktion und Montage der Holzbauarbeiten. Ausserdem koordinieren wir im Auftrag des Bauherren die weiteren am Bau beteiligten Auftragnehmer.

PROJEKTART

Industrie- und Gewerbebau mit Produktion, Eventraum und Restauration

AUSFÜHRUNG

geplant 2022

LEISTUNGEN

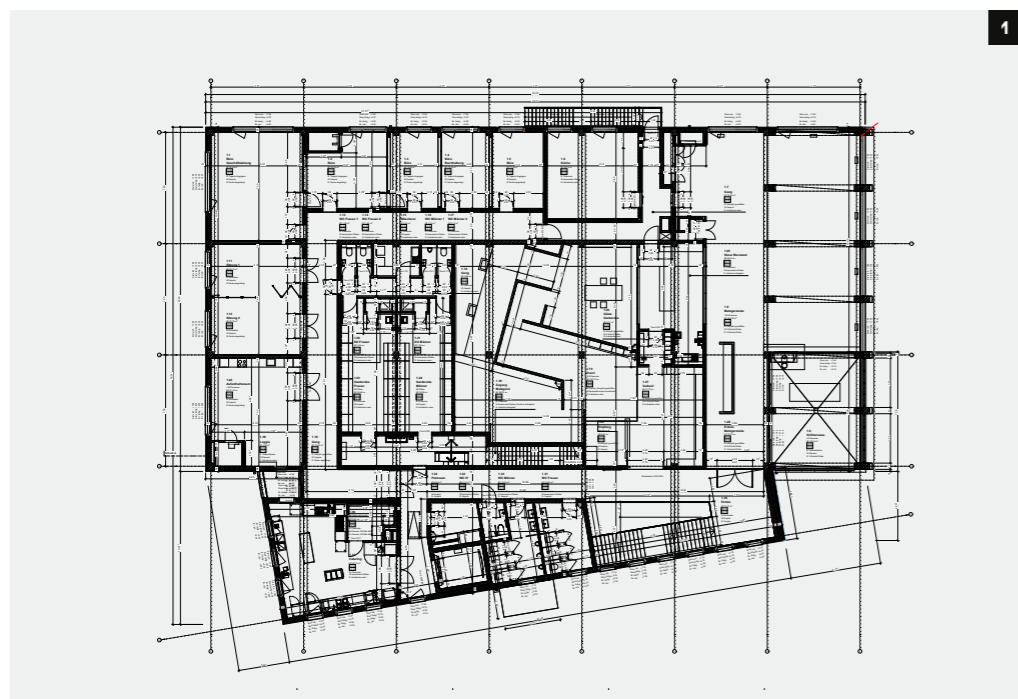
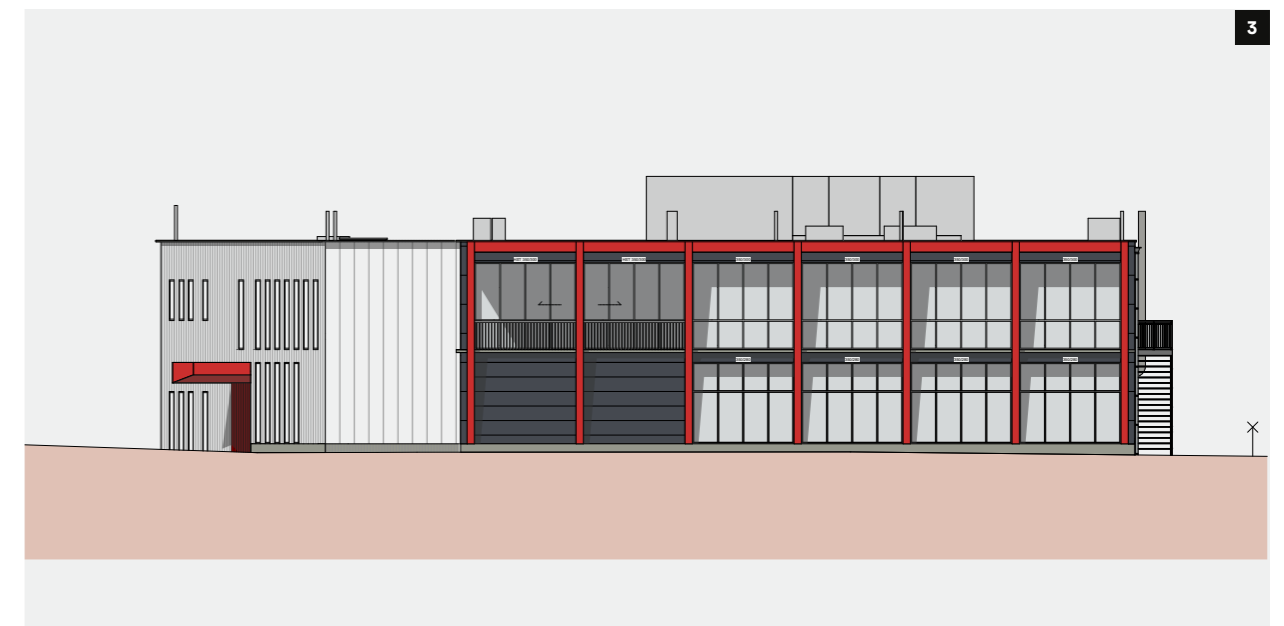
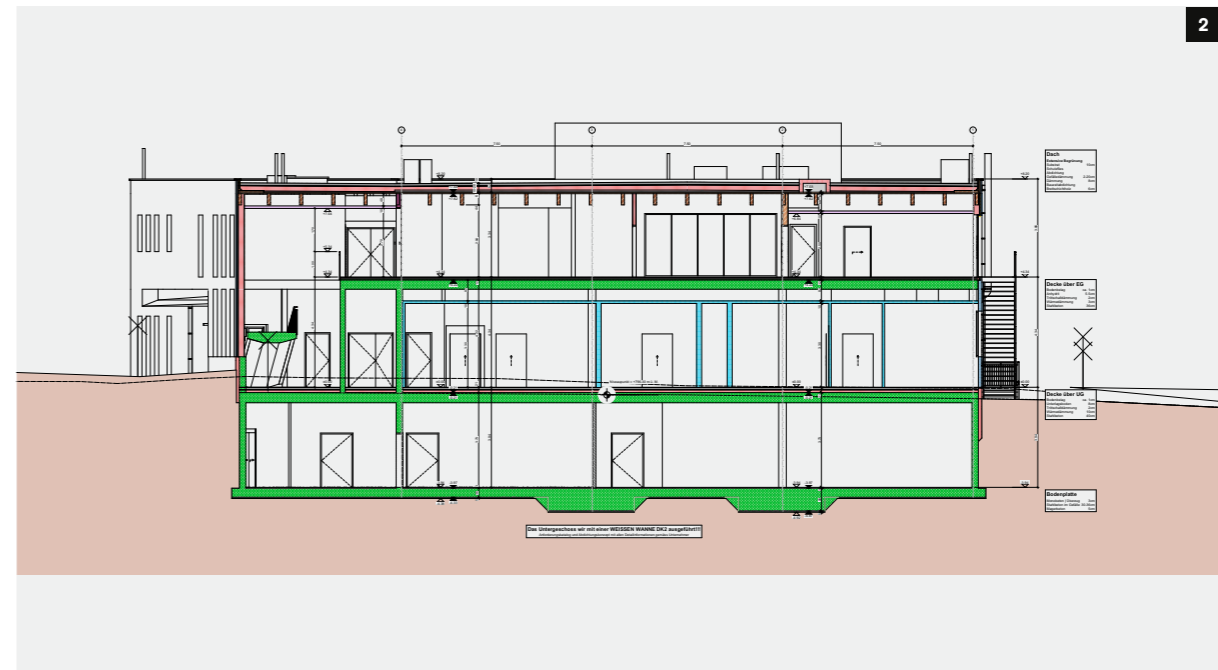
Bauphasen 2.1–5.3:
Vorstudien,
Projektierung,
Ausschreibung,
Realisierung

ARCHITEKTUR

Blumer-Lehmann AG

AUFTRAGGEBER

Breitenmoser
Fleischspezialitäten AG



1 OG

Im Obergeschoss befinden sich die Büros und gewerblichen Räume.

2 Der Schnitt zeigt die drei Geschosse des Baus. Im Keller befinden sich die Technikräume, im Erdgeschoss die Produktion und im Obergeschoss Büros, Eventraum und die Metzgerstube sowie eine Cateringküche und Personalräume.

3 Die Ostfassade ist gleichzeitig die strassenseitige Hauptfassade, die einladend und offen gestaltet ist. Die Farben korrespondieren mit dem Corporate Design des Unternehmens.

4 Die Visualisierung zeigt, wie sich der spätere Bau in die Landschaft einfügt und hilft dem Kunden bei der Entscheidungsfindung.





Holzbau für die Landi Gossau

Das eingefräste Landi-Logo auf der Hauptfassade springt sofort ins Auge. Den Landi-Kunden bieten die neuen Verkaufsräumlichkeiten viel Platz und Tageslicht.



PROJEKTART

Neubau Industrie- und Gewerbebau

AUSFÜHRUNG

2017–2018

LEISTUNGEN

Bauphasen 2.1–5.3:
Vorstudien,
Projektierung,
Ausschreibung,
Realisierung

ARCHITEKTUR

Blumer-Lehmann AG

AUFTRAGGEBER

Landverband St. Gallen

MEHR ZUM PROJEKT

↳ blumer-lehmann.com/landi-gossau



Ersatzneubau für eine Biobäckerei

Wo heute Platz für die Produktion, den Verkauf und die
Administration der Bio-Bäckerei ist, stand die alte Bäckerei.



PROJEKTART
Neubau Industrie- und
Gewerbebau

AUSFÜHRUNG
2018

LEISTUNGEN
Bauphasen 2.1–5.3:
Vorstudien,
Projektierung,
Ausschreibung,
Realisierung

ARCHITEKTUR
Blumer-Lehmann AG

AUFTRAGGEBER
Lehmann Holzofenbeck AG

MEHR ZUM PROJEKT
↳ [blumer-lehmann.com/bio-
baeckerei](https://blumer-lehmann.com/bio-baeckerei)



Funktionale Industrie- bauten in Holzbauweise

Viel Platz bietet der neue Hybridbau für die CNC-Produktion beim Holzbauer Blumer Lehmann. Die Erweiterung des Holzkraftwerks wurde dem bestehenden Gebäude angepasst und mit einer vertikalen Fichtenfassade verkleidet.



PROJEKTART

Neubau Industrie- und
Gewerbebau

AUSFÜHRUNG

2019–2020

LEISTUNGEN

Bauphasen 2.1–5.3:
Vorstudien,
Projektierung,
Ausschreibung,
Realisierung

ARCHITEKTUR

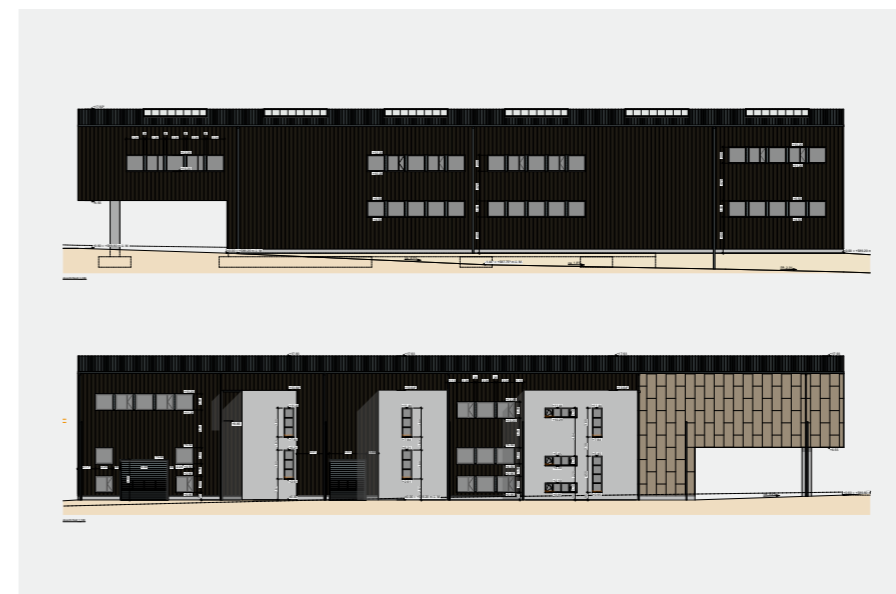
Blumer-Lehmann AG

AUFTRAGGEBER

Lehmann Immobilien AG

MEHR ZUM PROJEKT

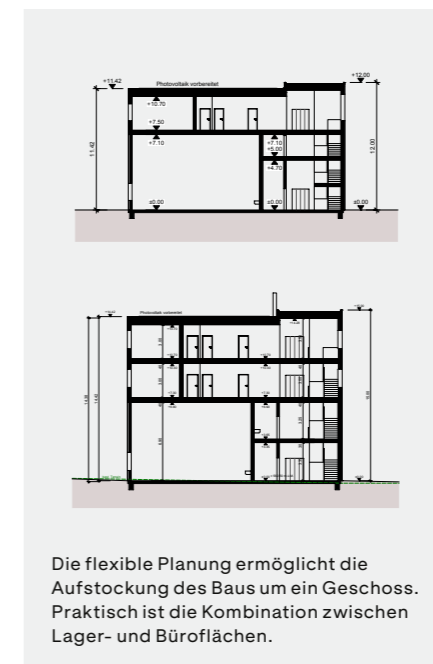
↳ [blumer-lehmann.com/
produktionshalle](https://blumer-lehmann.com/produktionshalle)



Die Umsetzung der Produktions-
halle für die Holzbaufirma Blumer-
Lehmann AG sieht eine Realisie-
rung des Baus in zwei separaten
Bauetappen vor. Die Aufstockung
um ein komplettes Geschoss
wird zu einem späteren Zeitpunkt
stattfinden.

Praktisches Baukastensystem für Industriebauten

Mithilfe eines standardisierten Grundrasters konnte der Industriebau rasch geplant und umgesetzt werden – an verschiedenen Standorten.



PROJEKTART
Neubau Industrie- und Gewerbebau

LEISTUNGEN
Bauphasen 2.1–5.3:
Vorstudien,
Projektierung,
 Ausschreibung,
 Realisierung

ARCHITEKTUR
Blumer-Lehmann AG

AUFTRAGGEBER
Immobilien St. Gallen AG

Vom Raummodul bis Free Form

Der Holzbau ist unsere Welt. Als führendes Holzbauunternehmen bietet Blumer Lehmann umfassende Holzbaukompetenz. In Zusammenarbeit mit international renommierten Architekturbüros realisieren wir zukunftsweisende Free-Form-Holzbauten auf der ganzen Welt. Daneben gehören der Modulbau sowie der Temporärbau ebenfalls zu unseren Spezialgebieten. Wir planen und bauen Gebäude für alle Verwendungszwecke. Wir sanieren und bauen um. Regional, schweiz-, europa,- und weltweit.

Wer mit Holz baut, ist bei uns in besten Händen: Wir haben das Know-how, die technischen Möglichkeiten und die Erfahrung für innovative Lösungen. Neue Herausforderungen spornen uns an, die technologische Entwicklung treiben wir aktiv voran. Ob Wohn-, Gewerbe- oder Industriebauten, ob Schule, Verwaltung oder Sport: Lassen Sie sich inspirieren von der Faszination Holz. Erleben Sie die überragenden Eigenschaften von Holz. Verwirklichen Sie Ihre Träume der Architektur.



Wir entwickeln Ihre Architekturlösung in Holz

HAUPTSITZ

Blumer-Lehmann AG
Erlenhof | 9200 Gossau | CH
T +41 71 388 58 58
info@blumer-lehmann.com

NIEDERLASSUNG WESTSCHWEIZ

Blumer-Lehmann AG
Avenue du Mont-Blanc 33
1196 Gland | Schweiz
T +41 71 388 52 75
info@blumer-lehmann.com



MIGGA HUG
Verkauf Modulbau | Leiter
GU-Leistungen
T +41 71 388 58 23
migga.hug@blumer-lehmann.com



LUKAS NOSER
Bau- und Projektleiter |
Brandschutzfachmann
T +41 71 388 52 59
lukas.noser@blumer-lehmann.com



MARITA DÜWEL
Verkauf | Projektleiterin
T +41 71 388 58 57
marita.duewel@blumer-lehmann.com



YANNIK NEUMANN
Verkauf Modulbau Westschweiz
T +41 71 388 52 75
yannik.neumann@blumer-lehmann.com



VINOGITHAN PREMAKUMARAN
Architekt |
Planungsleiter Architektur
T +41 71 388 52 54
v.premakumaran@blumer-lehmann.com



MARC MESSMER
Architekt
T +41 71 388 51 60
marc.messmer@blumer-lehmann.com

